

## Auf Entdeckertour

Wie bei einem guten Menü bieten wir für jede Gästegruppe spannende Programme, die auch ganz nach Geschmack variiert werden können.

### Zeitreise ins Mittelalter

#### Klassenfahrt zum bärigen Mittelalterspektakel

In der ehemaligen sächsischen Hauptstadt Torgau ist für viel Spannung gesorgt, wenn es heißt mit Hofnarr Claus zu Torgau auf eine Schlosstour zu gehen. Hier herrscht Mittelalter-Feeling pur!

### Auf den Spuren allerhand Architekten

#### Klassenfahrt zu Bauwerken von Renaissance bis Natur

Auf den Spuren der sächsischen Geschichte erleben Sie eine spannende Schloss-Rallye. Tierische und menschliche Architekten, hier ist beides vertreten. Ein Ausflug in die Gummibärchen-Manufaktur ist natürlich auch dabei!

### Geschichte - wie und was man feiert

#### Klassenfahrt zu historischen Anlässen und aktuellen Trends

Ob es eine Hochzeit eines Abkömmlings der Zarenfamilie Romanow oder eines der vielen rauschenden Feste auf Schloss Hartenfels bis heute ist... Grund zum Feiern und für Feste gab und gibt es hier zuhauf.



## KONTAKT

Schlossstraße 28-29  
04860 Torgau

E-Mail: [torgau@jugendherberge.de](mailto:torgau@jugendherberge.de)  
[www.torgau.jugendherberge.de](http://www.torgau.jugendherberge.de)

 [jugendherberge.torgau](https://www.facebook.com/jugendherberge.torgau)



# Neu 2020

Neueröffnung 2020

Torgau - Bärenstark!

Stadt der 500 Denkmäler

Eigene Partyakademie



## JUGENDHERBERGE

# TORG AU

Gruppen • Schulklassen • Radreisende • Familien •  
Tagungen & Seminare



*Gemeinschaft erleben*  
[jugendherberge.de](http://jugendherberge.de) 

# JUGENDHERBERGE TORGAU

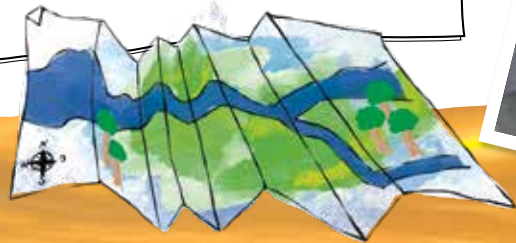
## TORGAU - BÄRENSTARK!

Willkommen in Torgau - der Stadt der Renaissance und Reformation.

Gerne begrüßen wir Sie **2020** im modernen, denkmalgerecht umgebauten Gebäude der ehemaligen „Amtshaus und Amtsfronveste Schösserei“ in Torgau.

Die Jugendherberge liegt in unmittelbarer Nachbarschaft zum **Schloss Hartenfels** mit seiner von **Martin Luther** eingeweihten Schlosskirche und dem berühmten Wendelstein, einer freitragenden Wendeltreppe, die als architektonisches Meisterwerk der Renaissance gilt. Jugendherberge und Schloss trennt einzig der tiefe Bärengaben voneinander, ein von drei Petzen bewohnter Zwinger, den eine Brücke überspannt.

Der **Elbe-Radweg** zwischen Altstadt und Elbe führt fast unmittelbar an der Jugendherberge vorbei. Durch die zentrale Lage in der historischen Innenstadt sind kulturelle, wie gastronomische Einrichtungen in wenigen Gehminuten erreichbar.



**JETZT  
anfragen**



## BESONDERHEITEN DES HAUSES

- Jugendherberge direkt am historischen **Schloss Hartenfels**
- Bärengaber mit drei Petzen
- eigene **Party-Akademie** im Haus

## AUSSTATTUNG

- **122 Betten** in **32 Zimmern**
- **alle Zimmer mit Du/WC**
- davon zwei rollstuhlgerechte Zimmer
- Gepäckraum, Trockenraum
- abschließbarer Fahrradraum für
- Leseecke und Spielzimmer mit riesiger **Brettspielsammlung**
- **Familienausstattung vorhanden**
- **4 Gemeinschaftsräume für insgesamt 70 Personen** für Schulungen, Seminare oder Workshops
- Gepäckraum
- abschließbarer Fahrradraum
- Spezialisierung auf Reisen mit Programmen für **Gruppen, Klassenfahrten und Familien**
- Über 10 Museen im engsten Umkreis
- Über 500 Baudenkmäler im Stadtkern